



La **Malformazione di Chiari** e la **Siringomielia** sono due **patologie neurologiche rare**, croniche e spesso **invalidanti** che **colpiscono** il **CERVELLETTO** e il **MIDOLLO SPINALE**.

La **scarsa conoscenza** di Chiari e la Siringomielia e la comunanza dei sintomi con quelli di altre patologie neurologiche rendono difficoltosa la diagnosi.

L'**unica terapia** considerata efficace **è quella chirurgica**, che tuttavia **non è sempre risolutiva**.

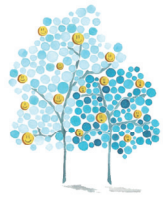
AISMAC Onlus ha come principali obiettivi:

- Sostenere i pazienti e le loro famiglie, aiutandoli a uscire dall'isolamento;
- Diffondere la conoscenza di Chiari, Siringomielia e patologie correlate;
- Sostenere la medicina e la ricerca scientifica;
- Diffondere l'informazione circa le possibilità diagnostiche e terapeutiche;
- Sensibilizzare l'opinione pubblica e le istituzioni sulle problematiche e le esigenze delle persone affette da queste patologie.

OGNI AIUTO, ANCHE PICCOLO, PER NOI E' PREZIOSO!

Sostienici con una **donazione***: IBAN: IT32X0306931190100000002801
Sostienici con il tuo **5x1000**: C.F. 94051200015

*le donazioni alle associazioni Onlus sono detraibili dalle imposte.



La **Malformazione di Chiari** e la **Siringomielia** sono due **patologie neurologiche rare**, croniche e spesso **invalidanti** che **colpiscono** il **CERVELLETTO** e il **MIDOLLO SPINALE**.

La **scarsa conoscenza** di Chiari e la Siringomielia e la comunanza dei sintomi con quelli di altre patologie neurologiche rendono difficoltosa la diagnosi.

L'**unica terapia** considerata efficace **è quella chirurgica**, che tuttavia **non è sempre risolutiva**.

AISMAC Onlus ha come principali obiettivi:

- Sostenere i pazienti e le loro famiglie, aiutandoli a uscire dall'isolamento;
- Diffondere la conoscenza di Chiari, Siringomielia e patologie correlate;
- Sostenere la medicina e la ricerca scientifica;
- Diffondere l'informazione circa le possibilità diagnostiche e terapeutiche;
- Sensibilizzare l'opinione pubblica e le istituzioni sulle problematiche e le esigenze delle persone affette da queste patologie.

OGNI AIUTO, ANCHE PICCOLO, PER NOI E' PREZIOSO!

Sostienici con una **donazione***: IBAN: IT32X0306931190100000002801
Sostienici con il tuo **5x1000**: C.F. 94051200015

*le donazioni alle associazioni Onlus sono detraibili dalle imposte.